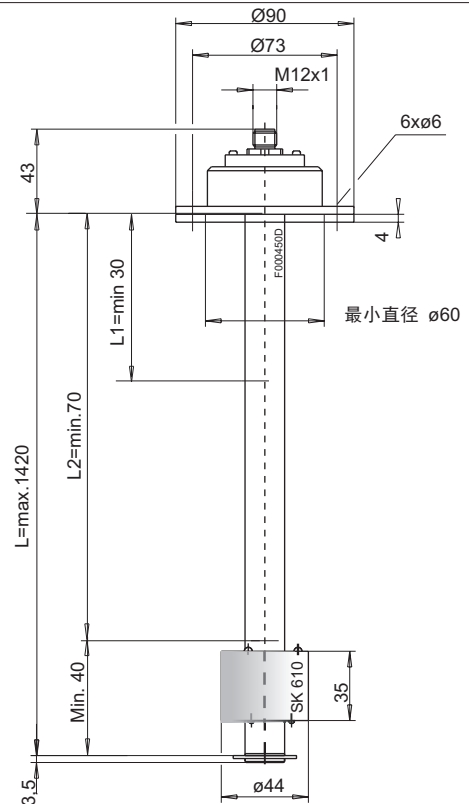


液位开关 NS 61-39 D 933

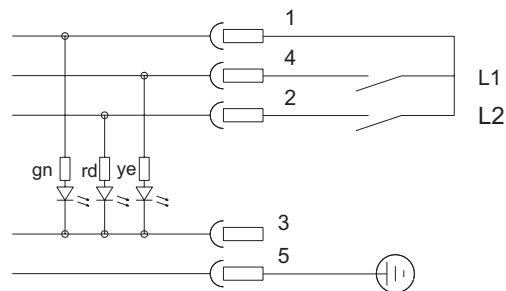
- 专为VW设计 -

技术参数

最大操作压力	1 bar
最大操作温度	80 °C
最小浮子比重	0,8 kg/dm ³
材质:	
浮子 SK 610	hard PU
开关管	brass
法兰	PA 6
液位开关	
功能	K10
触点间最小距离	NO
最大电压	40 mm
最大电流	24 V
触点负载	0,5 A
	10 VA
接头插座	
保护等级	M12 (带凹固定插头)
	IP 67
	不带 LED-凹插头



接线图



均指空油罐

订货信息

类型	零件号	L	L1	L2
NS 61-39 D 933	10101399	可变	可变 NO*	可变 NO*

NO = 常开