

Nivovent 75 DC avec Thermotronik 71

- Spécification Daimler -

easyjust



Le Nivovent 75 DC équipé de la technologie easyjust de Bühler est une combinaison compacte composée d'un filtre d'aération, d'une surveillance de niveau et d'un indicateur de précision mesurant la température pouvant être muni de deux sorties d'alarme réglables.

Le schéma de perçage de la bride répondant à la norme DIN 24557, partie 2, rend l'installation très facile et permet d'utiliser un flotteur petit mais toutefois à forte portance.

Le système easyjust permet un réglage particulièrement simple des points de commutation de niveau. Il est composé d'une barrette de contacts plaquée or avec graduation en cm pour la réception de contacteurs de niveau sans fils ou d'un contact de température et d'un détecteur de température.

La barrette de contacts et le connecteur sont reliés sans soudure et faciles à désolidariser, ce qui simplifie le remplacement ou les adaptations ainsi que le stockage des pièces de rechange.

La configuration du Nivovent 75 DC comme indiquée au verso répond aux exigences de la société Daimler. Il dispose de deux socles de connecteurs M12, de contacts pré-réglés et affiche la température. Prière de prendre en compte qu'il existe également d'autres modèles des séries Nivotemp et Nivovent spécifiques à Daimler.

- **Combinaison filtre d'aération, surveillance du niveau / de la température**
- **Sorties d'alarme réglables pour la température**
- **Contacteurs de niveau réglables et sans fils**
- **Indicateur de maintenance intégré au bouchon du filtre et protection de remplissage**
- **Éléments filtrants échangeables à degré de filtration qualifié**
- **Écran LED bien visible**
- **Connecteur de série**
- **Montage facile**

Données techniques

Pression de service max.	1 bar
Température de service max.	80 °C
Densité fluide mini.	0,8 kg/dm ³

Matériau

Flotteur SK 610	PU rigide
Tube commutateur	Laiton
Enveloppe de filtre et bride	PA
Finesse de filtration	SM-L (3 µm)

Contacts de niveau

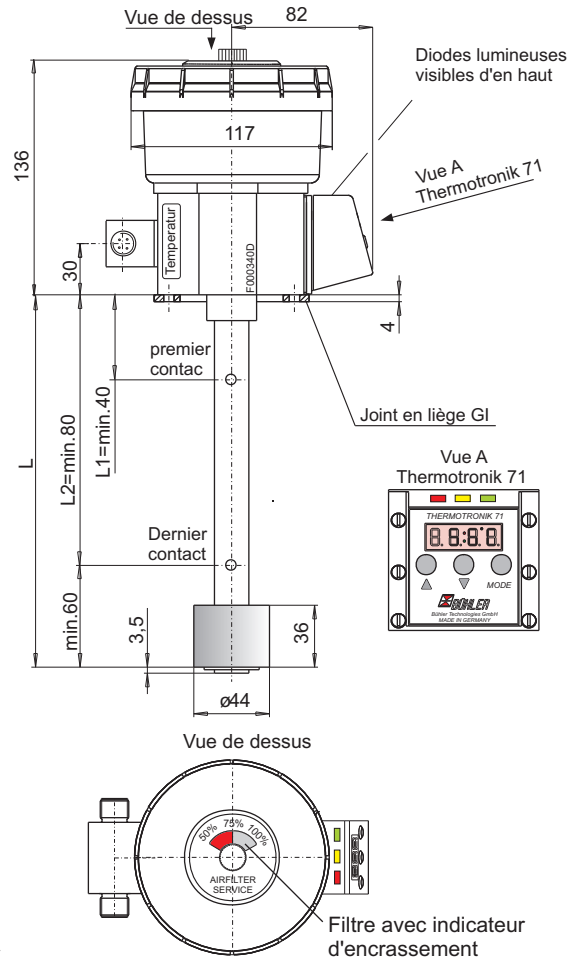
Fonction	K101 et K102
Écartement des contacts mini.	NC / NO*
Tension max.	40 mm
Courant de commutation max.	24 V
Charge de contact max.	0,5 A
	10 VA

* NC = Contact à ouverture / NO = Contact à fermeture
(Toutes les données correspondent à un réservoir vide)

Thermotronik 71

Plage de température indiquée	ca. -20 bis +120 °C / 4° bis 248 °F
Plage de température du déclenchement de l'alarme	0 bis +99 °C oder 32° bis 178 °F
Points de commutation programmables	2
Modèle de boîtier	PA, IP65
Affichage	Afficheur LED 7 segments à 4 chiffres avec 3 diodes lumineuses indique le statut du niveau

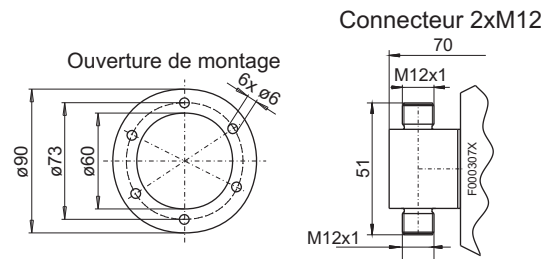
Courant absorbé au démarrage	env. 140 mA sur 100 ms
Courant absorbé en service	env. 30 - 50 mA
Tension d'alimentation	24 VDC ±10 %
Sortie	PNP
Température ambiante	0 - 70 °C
Précision	1 % de la pleine échelle d'affichage
Résolution	1 °C / 2 °F
Commande	par 3 touches
Détecteur de température	PT 100



Descriptif des fonctions du Thermotronik 71

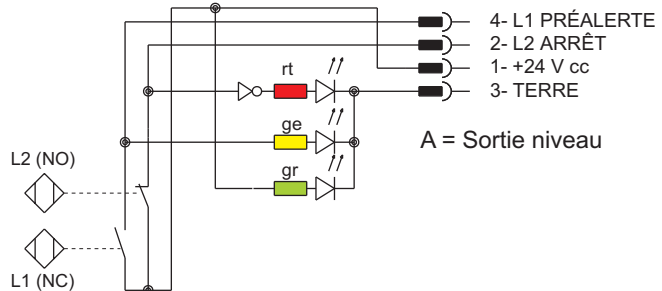
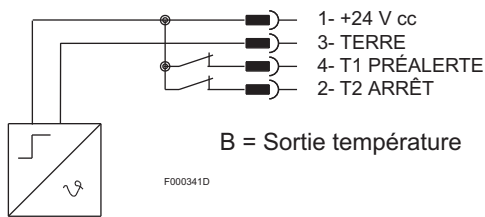
Le Thermotronik 71 est un appareil combiné de contrôle et d'affichage de la température commandé par un microprocesseur avec une entrée pour les détecteurs de température Pt 100. L'affichage de la température se fait par un écran LED 7 segments à 4 chiffres. L'appareil indique de plus sur l'écran les défaillances des détecteurs ou bien les ruptures de câbles.

Le réglage du Thermotronik 71 s'effectue par trois touches situées sur le panneau frontal. Les réglages sont protégés de tout accès non autorisé par un verrouillage des touches.



Attribution des contacts

Position normale: Flotteur en haut = réservoir plein



Consignes de commande Nivovent 75 DC

N° d'article	Connecteur	Écran	L =	L1=	L2=	Contact de température T1	Contact de température T2
1075900201	2xM12	oui	250 mm	150 NC *	190 NO *	50°C / NC *	60°C / NC *
1075900202	2xM12	oui	370 mm	150 NC *	200 NO *	50°C / NC *	60°C / NC *
1075900203	2xM12	oui	370 mm	200 NC *	300 NO *	50°C / NC *	60°C / NC *
1075900204	2xM12	oui	520 mm	200 NC *	300 NO *	50°C / NC *	60°C / NC *

* NC = Contact à ouverture / NO = Contact à fermeture

Accessoires:

N° d'article
9144050018

Ligne de raccordement M12x1 avec raccord coudé 5 pôles, longueur 3,0 m